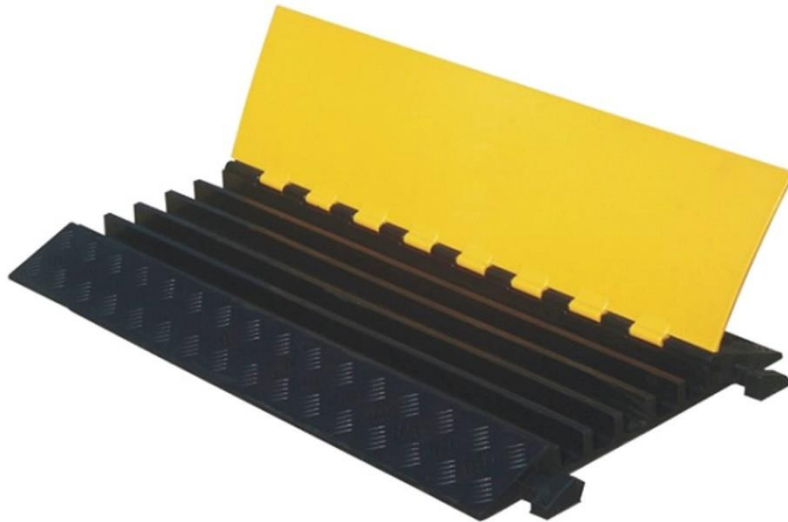


Najazd kablowy TAP-5 - kanały 35x35 mm



Pięciokanałowy najazd kablowy TAP-5 spełnia wszelkie oczekiwania w zakresie profesjonalnej ochrony kabli i przewodów przed pojazdami i ruchem pieszych. Wykonany z wytrzymałego kompozytu i gumy nie rdzewieje jak w przypadku popularnych progów kablowych. Najazd dzięki nośności do 9 ton na oś jest w stanie zabezpieczyć przewody nawet przed dużymi samochodami ciężarowymi. Górna pokrywa jest antypoślizgowa i wytrzymała na wszelkie warunki atmosferyczne. Najazd jest także odporny na działanie olejów, kwasów i benzyny.

Właściwości

Wymiar: 900x500x50 mm

Wielkość otworu do montażu: 5x (37×32) mm

Waga: 12,50 kg

Ilość na palecie EU: 20 szt.

Nacisk: 9 t